



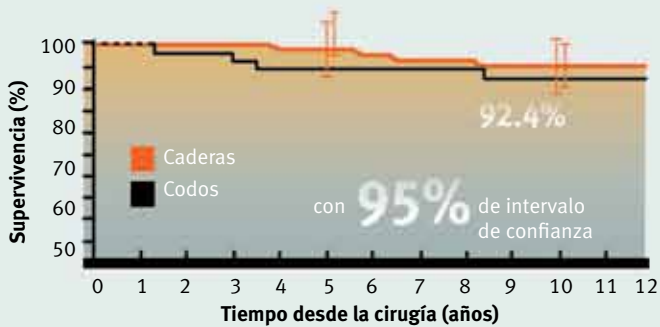
**Zimmer®**  
**Prótesis total**  
**de codo de**  
**Coonrad-Morrey**



Intercambiabilidad, saliente anterior, éxito clínico

# La prótesis total de codo más vendida en todo el mundo<sup>1</sup>

Para una flexibilidad que se adapte completamente al paciente, la prótesis total de codo Coonrad/Morrey es insuperable en cuanto a intercambiabilidad y diseño, y es la prótesis total de codo de elección por su facilidad de uso. Respaldada por más de 20 años de éxito clínico,<sup>2,4</sup> la prótesis total de codo Coonrad/Morrey está indicada para la cirugía primaria y de revisión, la artritis post-traumática<sup>2</sup> y reumatoide,<sup>3,6</sup> y la reconstrucción de traumatismos.<sup>4,5</sup> En definitiva: resultados. Eso es lo que la facilidad de operación, una fijación mejorada y un instrumental sencillo y preciso pueden proporcionar . . . eso es la prótesis total de codo Coonrad/Morrey.



## Éxito clínico

En la cirugía de reemplazo articular, la artroplastia total de cadera representa un estándar de éxito clínico. En comparación, la prótesis total de codo Coonrad/Morrey ha obtenido resultados similares o mejores<sup>2,3</sup> y está respaldada por más de 20 años de éxito clínico.<sup>2,4</sup>





## Reconstrucción de traumatismos

La opción con un saliente más largo está destinada a situaciones clínicas con pérdida ósea humeral/distal sin afectación del funcionamiento articular del codo



## Intercambiabilidad absoluta

Doce vástagos humerales – longitudes de 4", 6" y 8" en tamaños extra-pequeño, pequeño y convencional

Doce vástagos cubitales – longitud convencional y larga en tamaños extra-pequeño, pequeño y convencional

Proporciona una adaptación integral al paciente y flexibilidad interoperatoria

El pasador de bloqueo de dos piezas encaja fácilmente y proporciona precisión y eficiencia

El sencillo desensamblaje del pasador de bloqueo mejora la intercambiabilidad en los casos de revisión



1

**Triangular para adaptarse a la forma del canal** maximizando la estabilidad al minimizar la rotación

2

**El saliente humeral proximal** permite la inserción anterior de injerto óseo para potenciar el grosor de la masa ósea donde se produce la tensión máxima, reduciendo el desplazamiento posterior y las fuerzas de torsión y ayudando a proteger la interfaz hueso/cemento/implante

3

**Aleación Tivanium® Ti-6Al-4V** para una construcción ligera y duradera

4

**Los manguitos de polietileno certificados de Zimmer**, con polietileno de peso molecular ultra alto, impiden el contacto metal-metal

5

**El recubrimiento con pulverización de plasma** proporciona una mejor fijación cementada; el implante está indicado para usarse con cemento óseo, para una fijación tanto inmediata como a largo plazo

6

**Cuadrangular para adaptarse a la forma del canal**, para contribuir a minimizar la rotación intramedular en el cúbito

## Implantes

### Implantes humerales

Prod. n.º	Descripción
32-8105-025-04	Componente humeral, 4", pequeño
32-8105-025-06	Componente humeral, 6", pequeño
32-8105-025-08	Componente humeral, 8", pequeño
32-8105-026-04	Componente humeral, 4", convencional
32-8105-026-06	Componente humeral, 6", convencional
32-8105-026-08	Componente humeral, 8", convencional
32-8105-027-04	Componente humeral, 4", extra-pequeño
32-8105-027-06	Componente humeral, 6", extra-pequeño
32-8105-035-06	Componente humeral, saliente largo, 6", pequeño
32-8105-035-08	Componente humeral, saliente largo, 8", pequeño
32-8105-036-06	Componente humeral, saliente largo, 6", convencional
32-8105-036-08	Componente humeral, saliente largo, 8", convencional

### Implantes cubitales

Prod. n.º	Descripción
32-8105-053-01	Componente cubital, plasma, pequeño, izquierdo
32-8105-053-02	Componente cubital, plasma, pequeño, derecho
32-8105-063-01	Componente cubital, plasma, convencional, izquierdo
32-8105-063-02	Componente cubital, plasma, convencional, derecho
32-8105-073-01	Componente cubital, plasma largo, pequeño, izquierdo
32-8105-073-02	Componente cubital, plasma largo, pequeño, derecho
32-8105-083-01	Componente cubital, plasma largo, convencional, izquierdo
32-8105-083-02	Componente cubital, plasma largo, convencional, derecho
32-8105-093-01	Componente cubital, plasma largo, extra-pequeño, izquierdo
32-8105-093-02	Componente cubital, plasma largo, extra-pequeño, derecho
32-8105-043-01	Componente cubital, plasma, extra-pequeño de 3", izquierdo
32-8105-043-02	Componente cubital, plasma, extra-pequeño de 3", derecho

### Kits de repuesto\* para el sistema intercambiable

Prod. n.º	Descripción
32-8105-025-01	Kit de repuesto pasador/manguito pequeño/convencional
32-8105-027-01	Kit de repuesto pasador/manguito extra-pequeño

### Kits de revisión/intercambio antiguo/nuevo

Prod. n.º	Descripción
32-8105-029-00	Kit de revisión de componente humeral convencional antiguo/componente cubital nuevo
32-8105-030-00	Kit de revisión de componente cubital convencional antiguo/componente humeral nuevo

### Kits de revisión/repuesto actuales\*

Prod. n.º	Descripción
32-8106-000-12	Kit de revisión/repuesto de manguito pequeño antiguo
32-8106-000-13	Kit de revisión/repuesto de manguito convencional antiguo

## Componentes provisionales

### Componentes provisionales humerales

Prod. n.º	Descripción
31-8105-025-04	Humeral, 4", pequeño
31-8105-025-06	Humeral, 6", pequeño
31-8105-025-08	Humeral, 8", pequeño
31-8105-026-04	Humeral, 4", convencional
31-8105-026-06	Humeral, 6", convencional
31-8105-026-08	Humeral, 8", convencional
31-8105-027-04	Humeral, 4", extra-pequeño
31-8105-027-06	Humeral, 6", extra-pequeño
31-8105-035-06	Humeral, 6", saliente largo, pequeño
31-8105-035-08	Humeral, 8", saliente largo, pequeño
31-8105-036-06	Humeral, 6", saliente largo, convencional
31-8105-036-08	Humeral, 8", saliente largo, convencional

### Componentes provisionales cubitales

Prod. n.º	Descripción
31-8105-053-01	Cúbito, pequeño, izquierdo
31-8105-053-02	Cúbito, pequeño, derecho
31-8105-063-01	Cúbito, convencional, izquierdo
31-8105-063-02	Cúbito, convencional, derecho
31-8105-073-01	Cúbito, largo, pequeño, izquierdo
31-8105-073-02	Cúbito, largo, pequeño, derecho
31-8105-083-01	Cúbito, largo, convencional, izquierdo
31-8105-083-02	Cúbito, largo, convencional, derecho
31-8105-093-01	Cúbito, largo, extra-pequeño, izquierdo
31-8105-093-02	Cúbito, largo, extra-pequeño, derecho
31-8105-043-01	Cúbito, extra-pequeño de 3", izquierdo
31-8105-043-02	Cúbito, extra-pequeño de 3", derecho

1. Datos en archivo con Data Monitor, New York, NY 10016-5802 EE. UU.
2. Morrey BF, Adams RA, Bryan RS. Total replacement for post-traumatic arthritis of the elbow. *J Bone Joint Surg (Br)*. 1991;73-B(4):607-612.
3. Morrey BF, Adams RA. Semiconstrained arthroplasty for the treatment of rheumatoid arthritis of the elbow. *J Bone Joint Surg*. 1992;74-A(4):479-490.
4. Morrey BF, Adams RA. Semiconstrained elbow replacement for distal humeral nonunion. *J Bone Joint Surg (Br)*. 1995;77-B:67-72.
5. O'Driscoll SW. Prosthetic elbow replacement for distal humeral fractures and nonunions. *Op Tech in Orthop*. 1994;4(1):54-57.
6. Gill DR, Morrey BF. The Coonrad/Morrey total elbow arthroplasty in patients who have rheumatoid arthritis. *J Bone Joint Surg*. 1998;89(9):1327-1335.

\* Consulte la Matriz Revisión/Repuesto 97-8106-004-00 para el kit adecuado.

## Instrumental

Prod. n.º	Descripción
31-8106-027-00	Guía humeral, extra-pequeña
31-8106-040-00	Herramienta de retirada del pasador de bisagra
31-8106-051-00	Calibrador humeral Volk
31-8106-052-00	Extractor de codo
31-8106-053-01	Raspador cubital, pequeño, izquierdo
31-8106-053-02	Raspador cubital, pequeño, derecho
31-8106-063-01	Raspador cubital, convencional, izquierdo
31-8106-063-02	Raspador cubital, convencional, derecho
31-8106-065-00	Raspador humeral, convencional
31-8106-066-00	Raspador humeral, pequeño
31-8106-067-00	Raspador de inicio cubital, pequeño, izquierdo
31-8106-068-00	Raspador de inicio cubital, pequeño, derecho
31-8106-069-00	Raspador cubital piloto
31-8106-070-00	Impactador de codo
31-8106-076-00	Raspador humeral, 4", pequeño
31-8106-077-00	Raspador humeral, 4", convencional
31-8106-078-00	Raspador de inicio humeral
31-8106-079-00	Raspador de inicio humeral, 4"
31-8106-080-00	Mango en T
31-8106-081-00	Guía de alineación humeral
31-8106-095-00	Guía de corte humeral pequeña/convencional
31-8106-167-00	Punzón de inicio, diámetro 2 mm
31-8106-168-00	Punzón de inicio, diámetro 3 mm
31-8106-169-00	Punzón de inicio, diámetro 5 mm
00-6601-036-00	Fresa de punzón
00-8106-090-00	Caja de instrumental de codo

### JUEGOS

Prod. n.º	Descripción
31-8106-000-01	Caja y juego de instrumental Coonrad/Morrey
31-8106-000-02	Juego provisional cubital largo
31-8106-000-03	Juego provisional de saliente largo
31-8106-000-04	Juego de instrumental humeral extra-pequeño
31-8106-000-06	Juego provisional cubital extra-pequeño
32-8105-000-00	Juego de implantes estándar
32-8105-000-02	Juego de implante cubital largo
32-8105-000-03	Juego de implante humeral de saliente largo
32-8105-000-04	Juego de implante humeral extra-pequeño
32-8105-000-05	Kit de repuesto de manguito
32-8105-000-06	Kit de implante cubital extra-pequeño



Póngase en contacto con su representante de Zimmer o visítenos en [www.zimmer.com](http://www.zimmer.com)



Lit. No. 97-8106-301-04 – Ed. 2007-01



+H844978106301041/\$070101A074